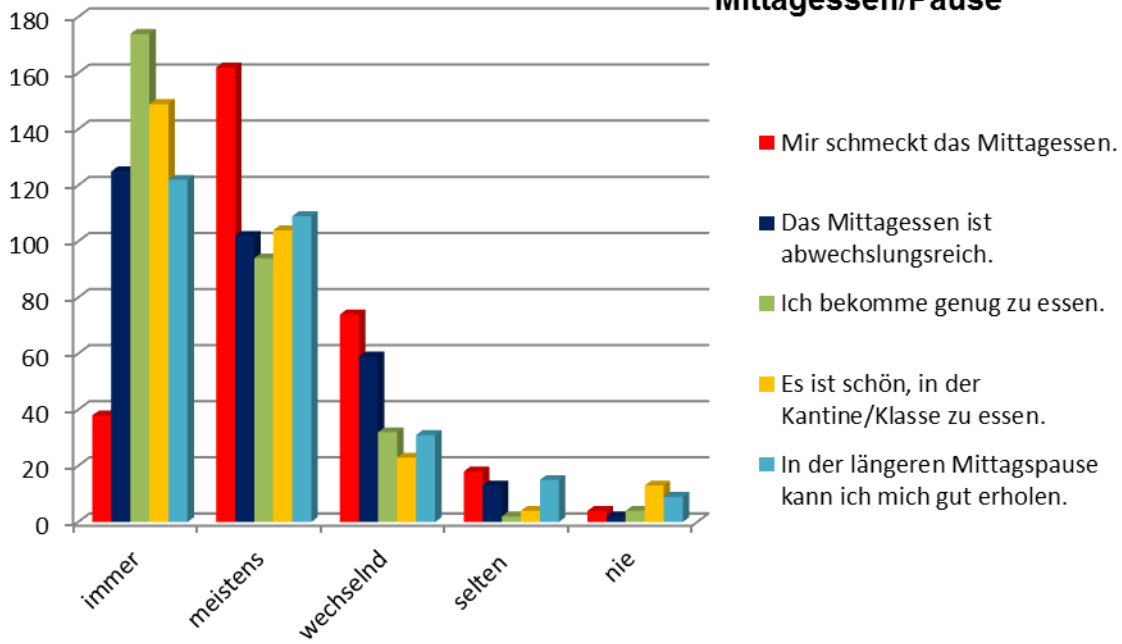
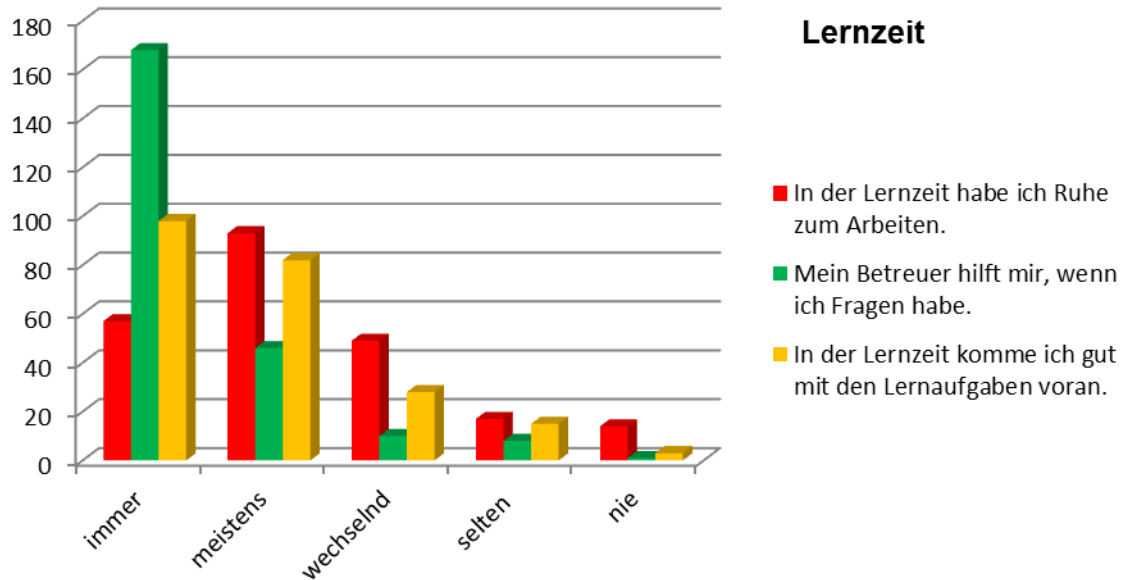


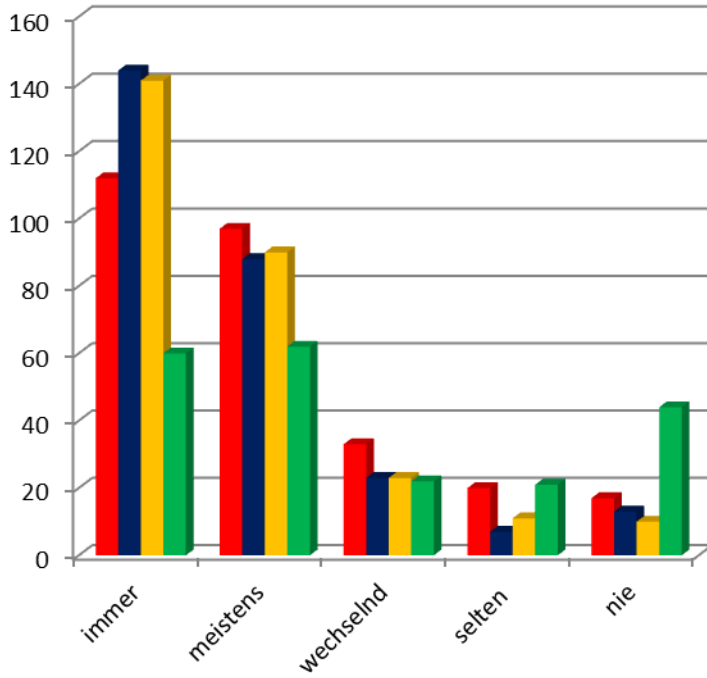
Mittagessen/Pause



Lernzeit



Gruppenzeit



■ In der Gruppenzeit gibt es wechselnde Aktivitäten, an denen ich teilnehmen kann.

■ In meiner Bezugsgruppe fühle ich mich wohl.

■ Mein Bezugsgruppenleiter hat ein offenes Ohr für mich.

■ Freitags treffe ich auch Kinder aus anderen Gruppen bei einem Freizeitangebot.